

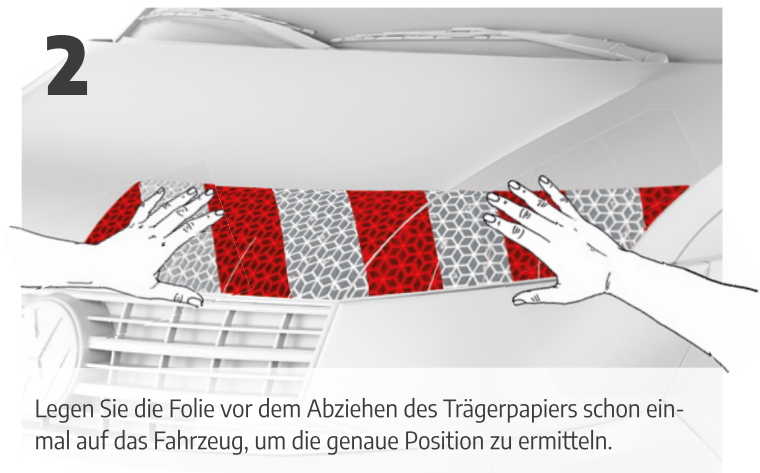
KFZ - WARNMARKIERUNGSSET

- 1 Heckmarkierung links
- 2 Heckmarkierung rechts
- 3 Frontmarkierung links
- 4 Frontmarkierung rechts
- 5 Seitenmarkierung Beifahrer
- 6 Seitenmarkierung Fahrer
- 7 Kotflügel Fahrer
- 8 Kotflügel Beifahrer

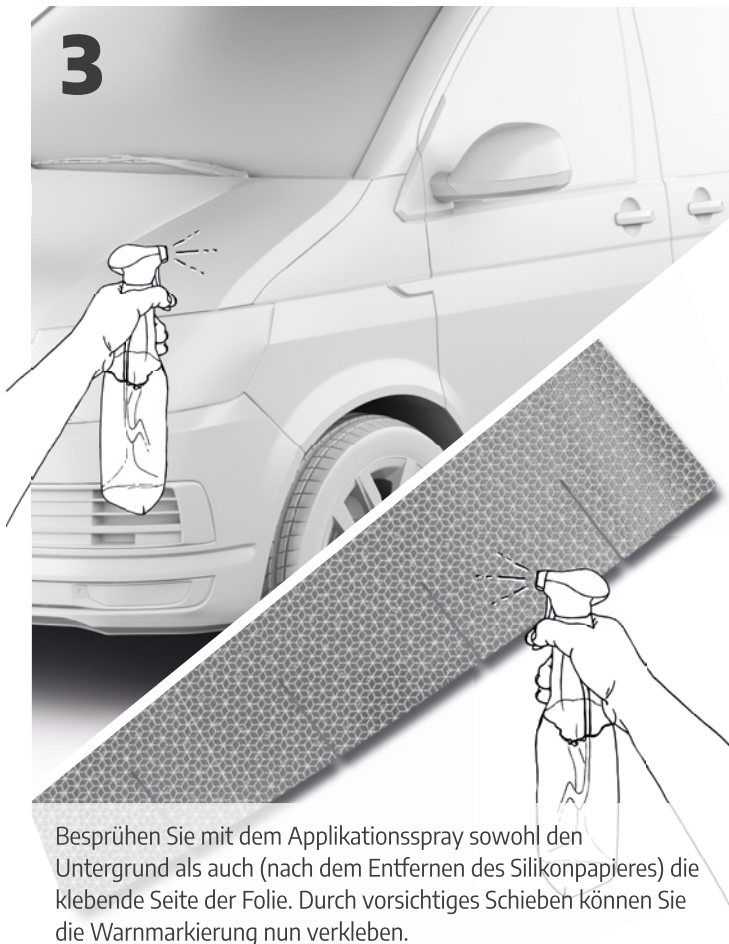
Modell: Volkswagen T6, Typ: 7HC, Karosserie: Heckklappe, Baujahr: ab 2015



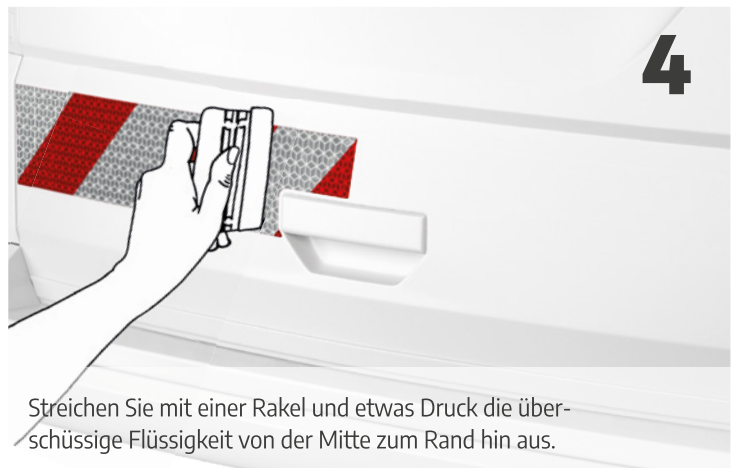
1
Reinigen Sie die zu beklebende Fläche gründlich mit einem in unserem Shop erhältlichen Untergrundreiniger.



2
Legen Sie die Folie vor dem Abziehen des Trägerpapiers schon einmal auf das Fahrzeug, um die genaue Position zu ermitteln.



3
Besprühen Sie mit dem Applikationsspray sowohl den Untergrund als auch (nach dem Entfernen des Silikonpapieres) die klebende Seite der Folie. Durch vorsichtiges Schieben können Sie die Warnmarkierung nun verkleben.



4
Streichen Sie mit einer Rakel und etwas Druck die überschüssige Flüssigkeit von der Mitte zum Rand hin aus.



5
Um mögliche Wasserflecken um die Folie herum zu entfernen, trocknen Sie die Fläche vorsichtig mit einem Microfasertuch ab, damit die Kanten der Folie nicht angehoben oder beschädigt werden.

FERTIG!