

reflecto

VERKLEBE - ANLEITUNG

PASSGENAUER
HECKWARNMARKIERUNGSSATZ

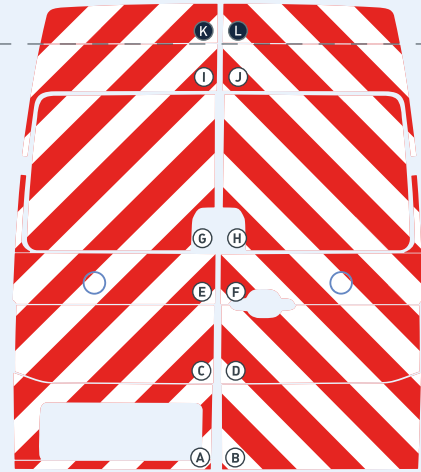


MAN TGE

- K** Hochdach
- J** Normaldach
- Alternativ Gummi-Abstandshalter

KFZ - HECKWARNMARKIERUNGSSET

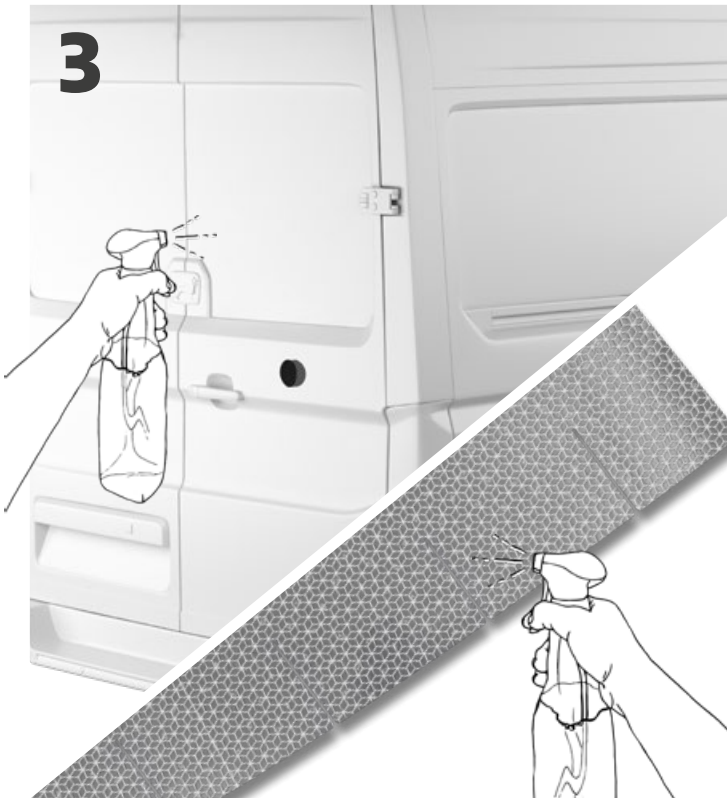
Modell: MAN TGE, Baujahr: ab 2016



1 Reinigen Sie die zu beklebende Fläche gründlich mit einem in unserem Shop erhältlichen Untergrundreiniger.



2 Legen Sie die Folie vor dem Abziehen des Trägerpapiers schon einmal auf das Fahrzeug, um die genaue Position zu ermitteln.



3 Besprühen Sie mit dem Applikationspray sowohl den Untergrund als auch (nach dem Entfernen des Silikonpapiers) die klebende Seite der Folie. Durch vorsichtiges Schieben können Sie die Warnmarkierung nun verkleben.



4 Streichen Sie mit einer Rakel und etwas Druck die überschüssige Flüssigkeit von der Mitte zum Rand hin aus.



5 Um mögliche Wasserflecken um die Folie herum zu entfernen, trocknen Sie die Fläche vorsichtig mit einem Microfasertuch ab, damit die Kanten der Folie nicht angehoben oder beschädigt werden.

FERTIG!